

Gustavo Benucci: l'arte della pittura tra musica e poesia

27 maggio 2016

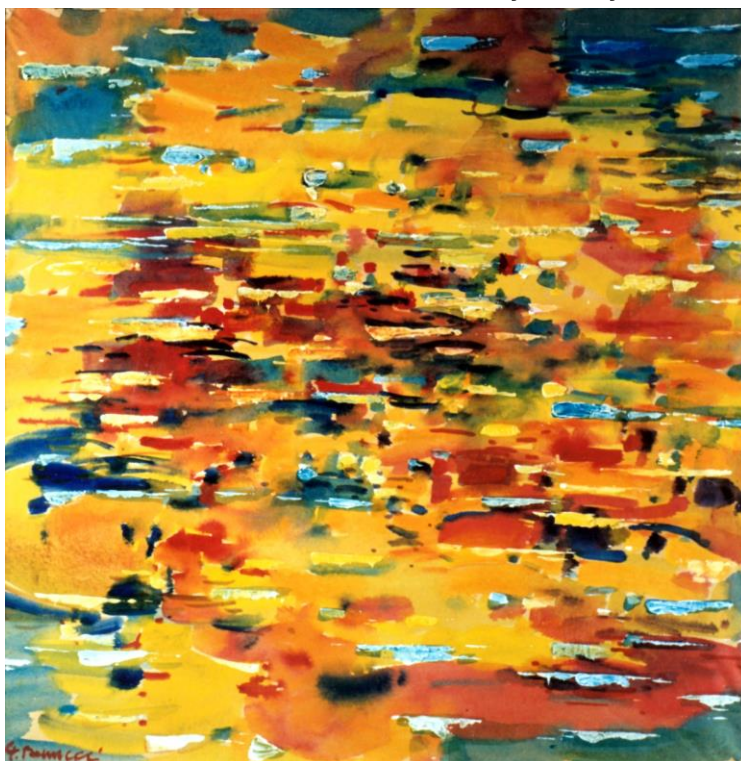
PITTURA E MUSICA

n.p.	<i>quadro</i>		<i>ascolto musicale</i>	
	titolo	pos.	autore	Brano
1	ATTESA (*)	VI - 13	Tchaikovsky	“Schiaccianoci” - ouverture
2	DA BEETHOVEN	VI - 14	Beethoven	“La tempesta” - sonata
3	ANDANTE SULL'ACQUA (*)	VI - 11	Schubert	“La trota” (1° tempo)
4	SINFONIA IN GIALLO (*)	VI - 12	Beatles	“Yellow submarine” (coro)
5	Dalla sonata AL CHIARO DI LUNA	XV - 9	Beethoven	Dalla sonata “Al chiaro di luna” (pianista:Clarissa Biscardi)
6	DA PROKOFIEV	VI - 2	Prokofiev	“Piano concerto 2” (1° movimento)
7	RICERCA (*)	VI - 7	Anonimo	“Motherless child” (Eddie Hawkins)
8	LE QUATTRO STAGIONI DI VIVALDI	XX - 39	Aphrodite's child	“Spring, summer, winter and fall”
9	APPUNTI DALLA FANTASTICA di Berlioz	XX - 45	Berlioz	Da “La fantastica”
10	PRELUDIO (*)	VI - 16	Gershwin	“Preludio n. 2 in C di esis” (pianista:Clarissa Biscardi)
11	COMPOSIZIONE (*)	XVI - 3	Bernstein	Da WSS: “America”
12	ELEVAZIONE (*)	XVI - 4	Wagner	“Tannhäuser” - ouverture

(*) = titolo non dell'Autore

*Attesa**, 1987
tecnica mista, cm 80 x 80

Musica abbinata:
Ouverture de "Lo Schiaccianoci"
P.I. Čajkovskij



Da Beethoven, 1988
tecnica mista, cm 50 x 50

Musica abbinata:
Sonata per pianoforte n. 17 "La Tempesta"
L. van Beethoven



*Andante sull'acqua**
cm 50 x 70

Musica abbinata:
Quintetto per pianoforte e archi in La "La Trota"
F. Schubert



*Sinfonia in giallo**
cm 70 x 70

Musica abbinata:
Yellow submarine - The Beatles



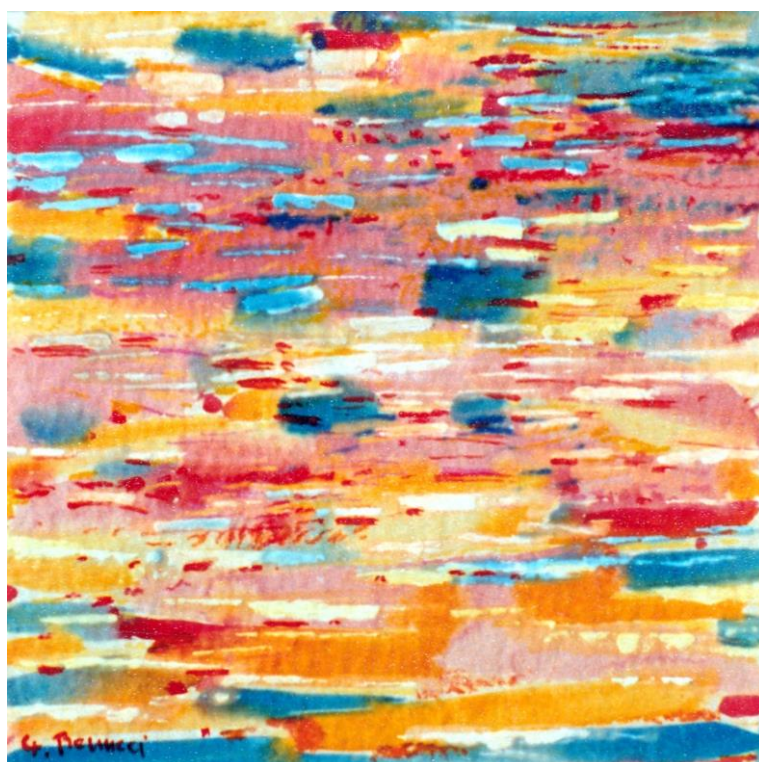
Dalla sonata al chiaro di luna di Beethoven
cm 77 x 53

Musica abbinata:
Sonata per pianoforte n.14
"Al chiaro di luna" - L. van Beethoven



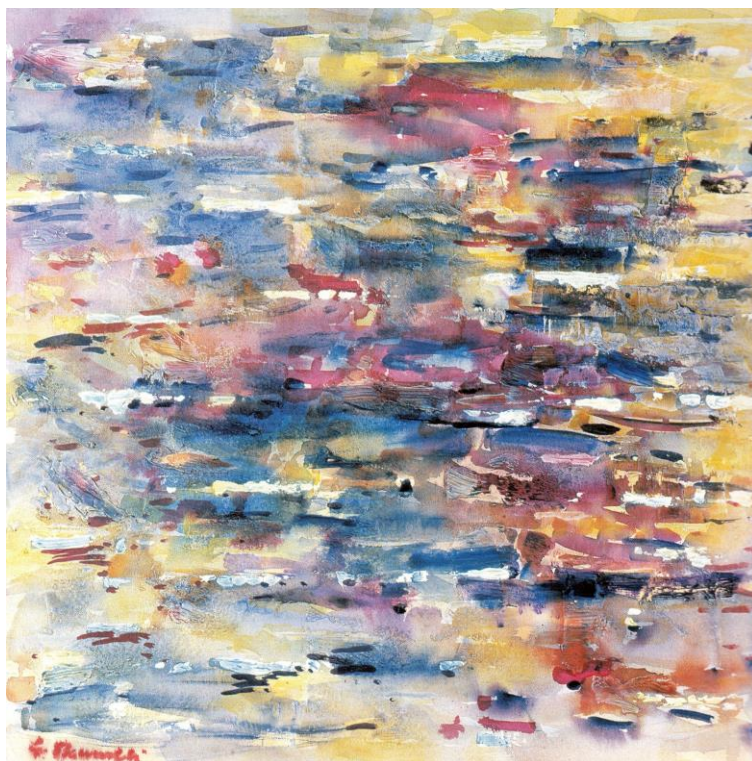
Da Prokof'ev
cm 50 x 50

Musica abbinata:
Concerto per pianoforte e orchestra n. 2 - S.S. Prokof'ev



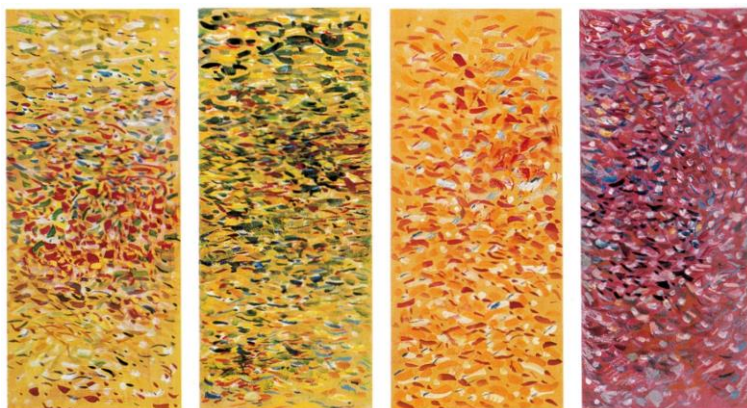
*Ricerca**, 1987
Tecnica mista su tela, cm 80 x 80

Musica abbinata:
Motherless child - Anonimo



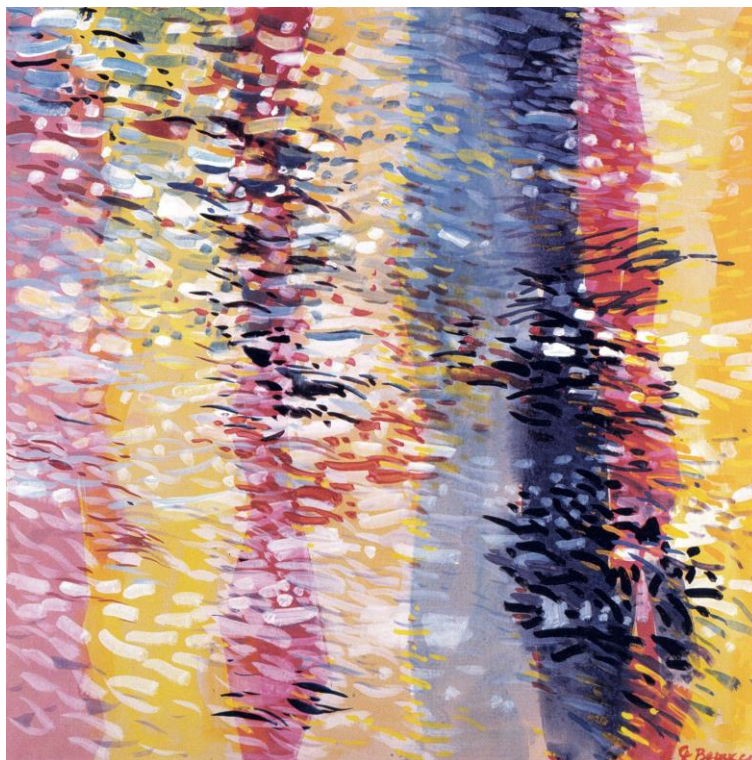
Le quattro stagioni di Vivaldi, 1986
olio su tavola, cm 131 x 70

Musica abbinata:
Spring, summer, winter and fall
Aphrodite's child



Appunti dalla Fantastica di Berlioz, 1986
olio su tavola, cm 70 x 70

Musica abbinata:
Sinfonia fantastica - H. Berlioz



*Preludio**
cm 60 x 60

Musica abbinata:
Preludio n. 2 in Do # - G. Gershwin



*Composizione**, 1987
olio su tela, cm 80 x 80

Musica abbinata:
America da "West Side Story" - L. Bernstein



*Elevazione**
cm 60 x 60

Musica abbinata:
Ouverture de il "Tannhäuser" - R. Wagner

